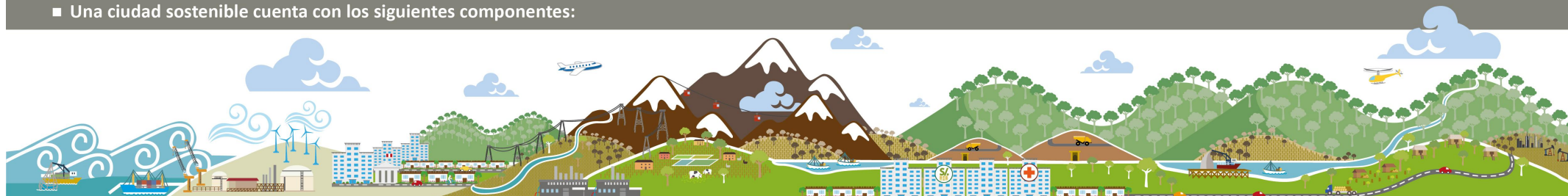


# ORDENAMIENTO TERRITORIAL Y SU VINCULACIÓN CON LA PLANIFICACIÓN DE CIUDADES SOSTENIBLES

HACIA UNA CIUDAD SOSTENIBLE DESDE EL ORDENAMIENTO TERRITORIAL

■ Una ciudad sostenible cuenta con los siguientes componentes:



## GOBERNABILIDAD



Permite establecer mecanismos y espacios de coordinación y articulación que ayuden a tomar decisiones y gestionar eficientemente los servicios públicos y estratégicos de la ciudad.

## PLANIFICACIÓN URBANA

Ayuda a identificar áreas de ocupación y expansión urbana planificadas y reguladas a través de instrumentos que permitan gestionar el desarrollo de la ciudad, articulando espacios geográficos de diferentes niveles de consolidación y dispersión.



## CAPACIDAD DE GESTIÓN

Fortalecimiento de capacidades para la fiscalización, control urbano y otros aspectos que permitan la adecuada planificación y retorno de la inversión.



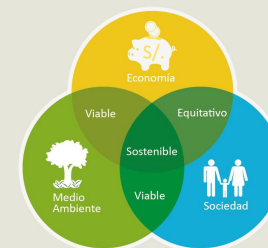
## FUNCIONALIDAD ESPACIAL

**Externa:** Articulación y complementariedad positiva con nodos mayores y menores respecto de los flujos económicos, sociales, políticos y culturales, sin alterar la armonía en la relación ciudad-campo.



**Interna:** Garantizar que los servicios estratégicos de la ciudad aseguren atención a toda la población en términos de calidad y cobertura, haciéndolos eficientes y sostenibles.

## SOSTENIBILIDAD ECONÓMICA



Promueve la diversificación de las actividades económicas de la ciudad en la oferta de los principales servicios de alta demanda, las mismas que deben generar excedentes económicos que se redistribuyan adecuadamente en beneficio de la ciudad.

## SEGURIDAD FÍSICA Y AMBIENTAL

Además de aspectos sísmo resistentes, las construcciones y elementos de la ciudad deben incorporar la vocación y aptitud territorial para la ocupación, evitando promover asentamientos en zonas de alta fragilidad y exponer infraestructura pública y privada en zona de riesgos, de forma que se garantice la prestación continua de los principales servicios públicos y condiciones ambientales adecuadas.

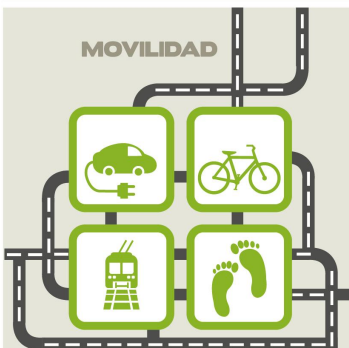


## EFICIENCIA ENERGÉTICA E HÍDRICA



Promueve el uso de tecnologías que permiten emplear lo mínimo necesario para el desarrollo de la ciudad sin alterar su funcionalidad.

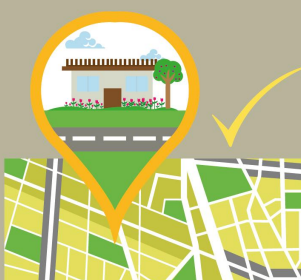
## MOVILIDAD



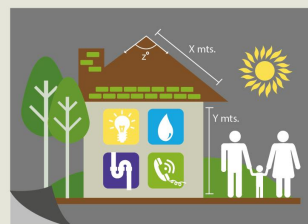
Impulsa mecanismos que incorporan en la planificación, una gestión sostenible de las dinámicas y funcionalidades de la ciudad, a fin de que ésta se vincule a sistemas de transporte eficientes, rentables, con emisiones reducidas, alternativas y articuladas a las prioridades de la ciudad.

## PARÁMETROS URBANOS

Adecuados a las características sociales, económicas y culturales de la ciudad, incorporando formalidad a las construcciones, garantizando un nivel de eficiencia y competitividad sostenible de la ciudad.



## HABITABILIDAD



Promueve construcciones y espacios adecuados, seguros, habitables, democráticos, accesibles e incluyentes, los cuales deben estar articulados a la capacidad económica de la población, teniendo en cuenta que las soluciones de vivienda implican tener capacidad financiera.

## SALUBRIDAD

Los efluentes resultantes de los estilos de vida y dinámicas propias de la ciudad no deben afectar la calidad de vida.



## INDICADORES DE INFORMACIÓN



Proporciona indicadores que permiten medir el avance y mantenimiento de las condiciones de sostenibilidad, con servicios de información georeferenciada y accesible respecto de datos cuantitativos, cualitativos, ambientales, territoriales, estadísticos, gasto público entre otros.