



PERÚ

Ministerio
del Ambiente

GESTIÓN RESPONSABLE DE RESIDUOS SÓLIDOS MUNICIPALES

PERÚ
LIMPIO

1 Minimización de los residuos y eficiencia en uso de materiales



Los generadores producen menos residuos (cambian hábitos de consumo).



Los productores innovan en los procesos de la elaboración de bienes y servicios para generar menos residuos.

2 Segregación de residuos sólidos en la fuente



Vidrio, papel, plástico PET, tetra pak y materia orgánica.



Bolsas, tecnopor, residuos sanitarios y otros.

Los generadores separan los residuos en aprovechables y no aprovechables, tanto en sus hogares como en establecimientos.

3 Recolección selectiva de los residuos sólidos



APROVECHABLES

Vehículos recolectores y recicladores formalizados trasladan los residuos para valorización.



NO APROVECHABLES

Los municipios y/o empresas operadoras trasladan los residuos para su disposición final.

4 Valorización de residuos



A. CENTROS DE ACOPIO
B. PLANTAS DE VALORIZACIÓN

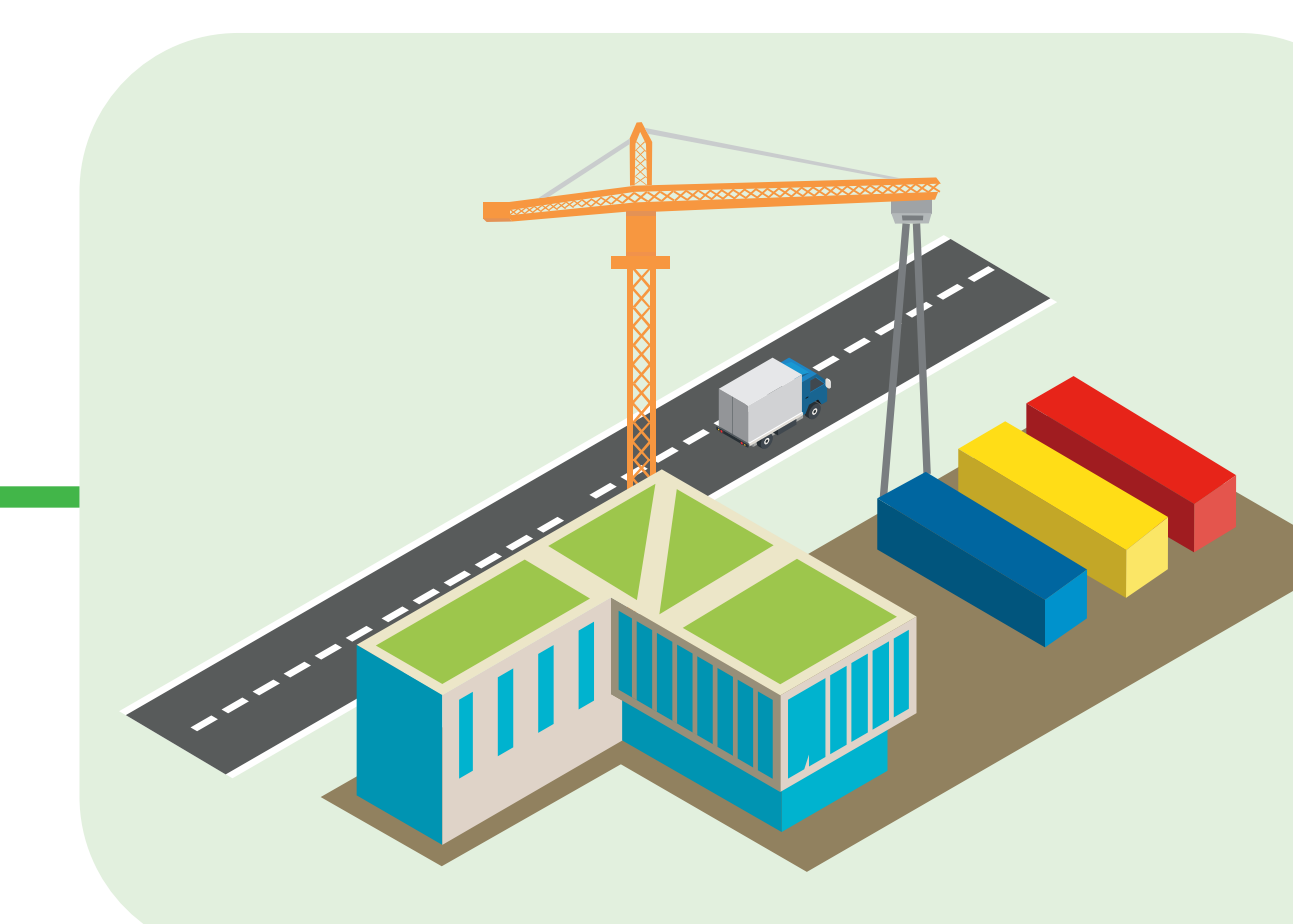


PLANTA DE TRANSFERENCIA

Los municipios que estén lejos de los rellenos sanitarios deben trasladar los residuos a plantas de transferencias para su posterior disposición.



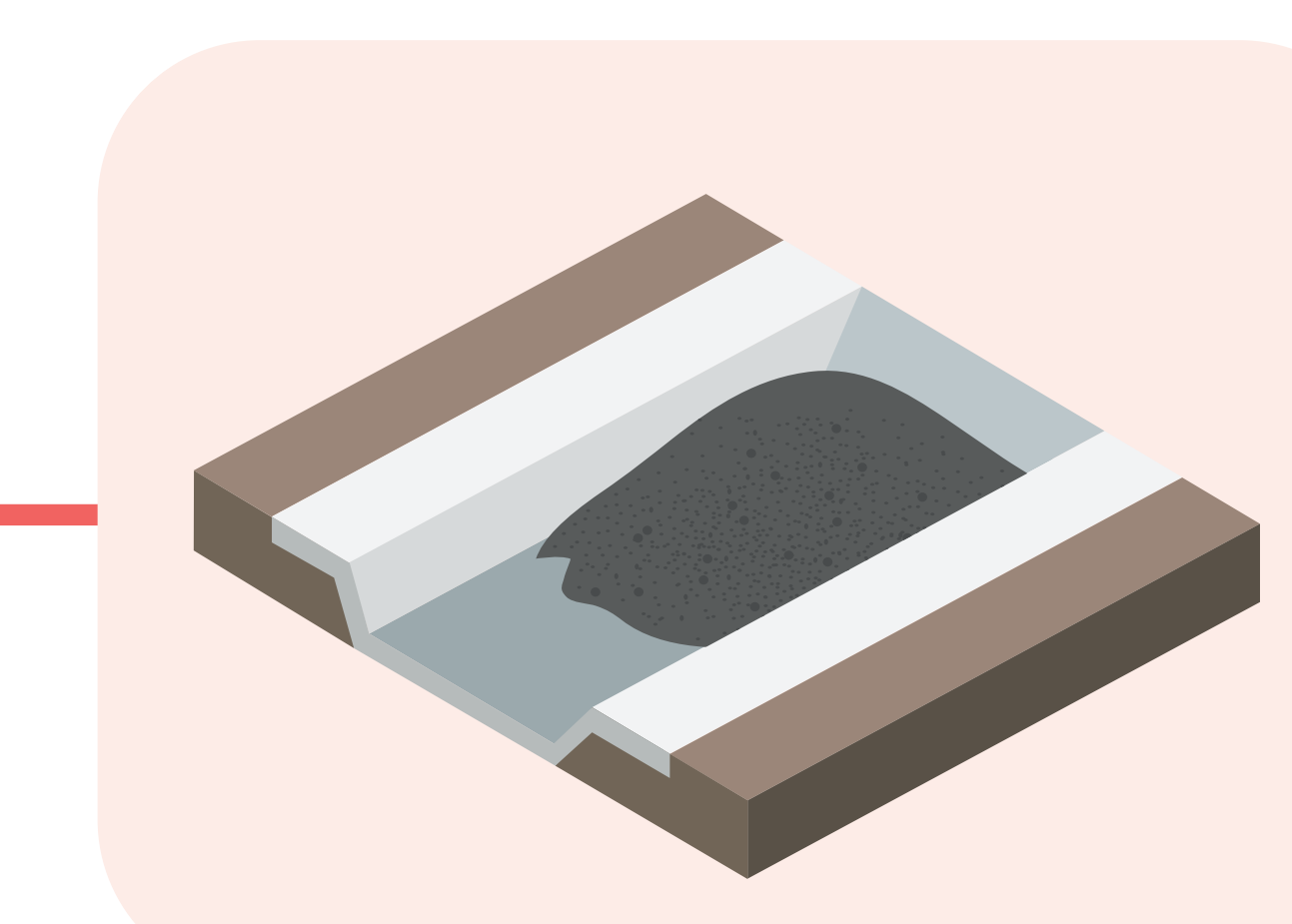
MERCADO NACIONAL



EXPORTACIÓN

Los nuevos productos son comercializados en el mercado nacional e internacional.

5 Disposición final



RELLENO SANITARIO

Los residuos no aprovechables se disponen en un relleno sanitario autorizado.

www.minam.gob.pe