

MAPA DE LA COBERTURA DE BOSQUES EN LA COSTA NORTE DEL PERÚ AL 2018

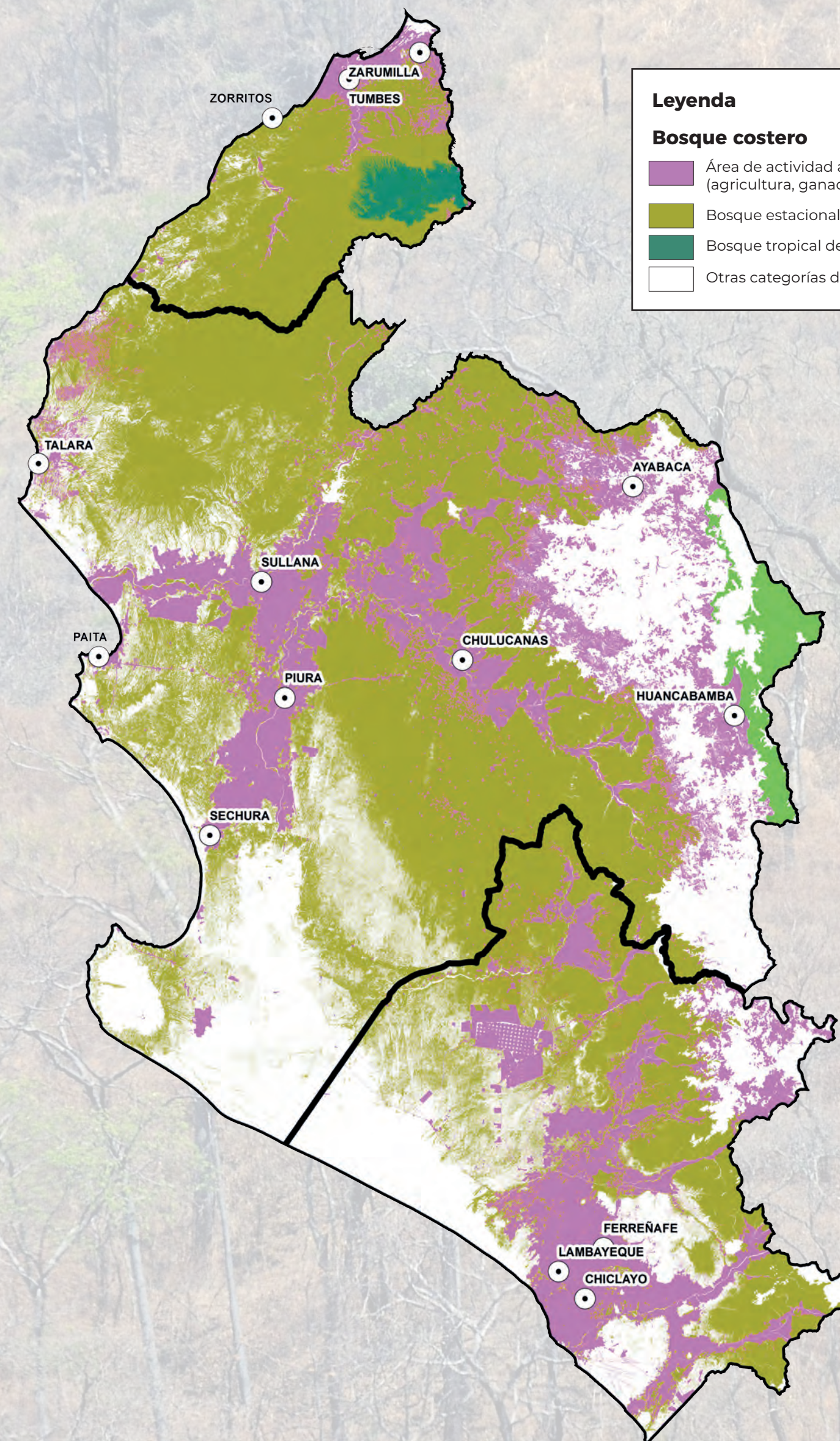
(departamentos de Piura, Tumbes y Lambayeque)

Superficie total del bosque estacionalmente seco:

2 376 055 ha

Superficie total del bosque tropical del Pacífico:

40 581 ha



Leyenda
Bosque costero
 Área de actividad antrópica (agricultura, ganadería y otros)
 Bosque estacionalmente seco
 Bosque tropical del Pacífico
 Otras categorías del territorio

Tumbes	
Cobertura de bosque estacionalmente seco:	23 140 ha
Cobertura de bosque tropical del Pacífico:	35 024 802 ha

Piura	
Cobertura de bosque estacionalmente seco:	1 548 512 ha

Lambayeque	
Cobertura de bosque estacionalmente seco:	505 209 ha



Contacto:
www.bosques.gob.pe
 ✉ bosques@bosques.gob.pe
 🌐 [/programabosques.peru](https://programabosques.peru)
 📱 @ProgramaBosques
 📺 Programa Bosques Oficial
 📧 programa_bosques_peru
 📺 [/programa-nacional-de-conservación-de-bosques](https://programa-nacional-de-conservacion-de-bosques)

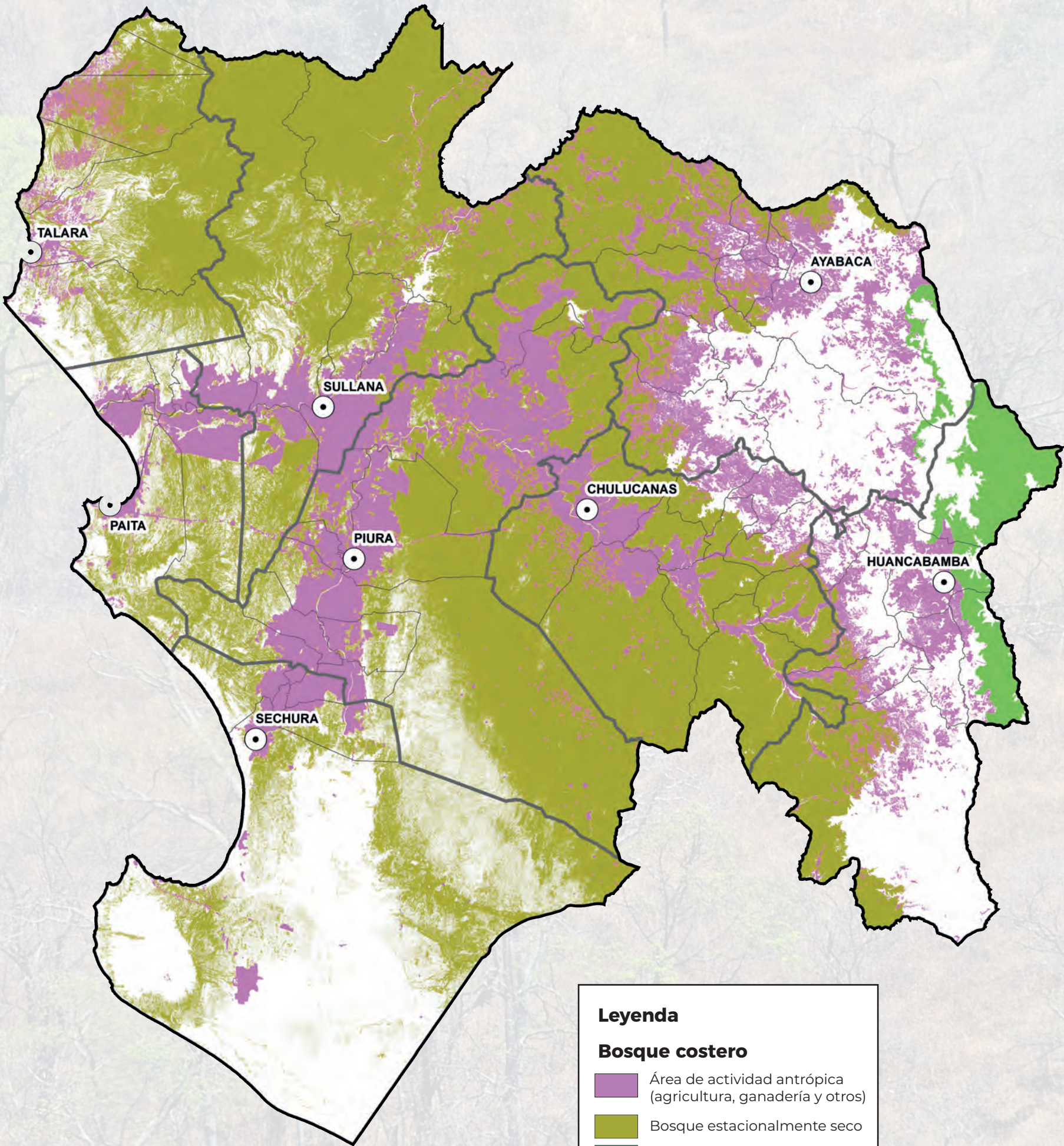
SERFOR

Servicio Nacional Forestal y de Fauna Silvestre

Contacto:
www.serfor.gob.pe
 ✉ informes@serfor.gob.pe
 🌐 [/SerforPeru](https://serforperu)
 📱 @SerforPeru
 📺 Serfor Perú

MAPA DE LA COBERTURA DE BOSQUE COSTERO

PIURA







Superficie total del bosque estacionalmente seco:

1 548 512 ha

Leyenda

Bosque costero

- 
 Área de actividad antrópica (agricultura, ganadería y otros)
- 
 Bosque estacionalmente seco
- 
 Bosque tropical del Pacífico
- 
 Otras categorías del territorio

	Ayabaca Cobertura de bosque estacionalmente seco: 154 784 ha
	Huancabamba Cobertura de bosque estacionalmente seco: 79 744 ha
	Morropón Cobertura de bosque estacionalmente seco: 266 188 ha
	Paita Cobertura de bosque estacionalmente seco: 23 140 ha
	Piura Cobertura de bosque estacionalmente seco: 331 292 ha
	Sechura Cobertura de bosque estacionalmente seco: 129 146 ha
	Sullana Cobertura de bosque estacionalmente seco: 373 018 ha
	Talara Cobertura de bosque estacionalmente seco: 162 473 ha



Contacto:
www.bosques.gob.pe
bosques@bosques.gob.pe
[/programabosques.peru](https://www.facebook.com/programabosques.peru)
[@ProgramaBosques](https://www.instagram.com/ProgramaBosques)
[Programa Bosques Oficial](https://www.youtube.com/ProgramaBosquesOficial)
[@programa_bosques_peru](https://www.twitter.com/programa_bosques_peru)
[/programa-nacional-de-conservaci3n-de-bosques](https://www.linkedin.com/company/programa-nacional-de-conservaci3n-de-bosques)



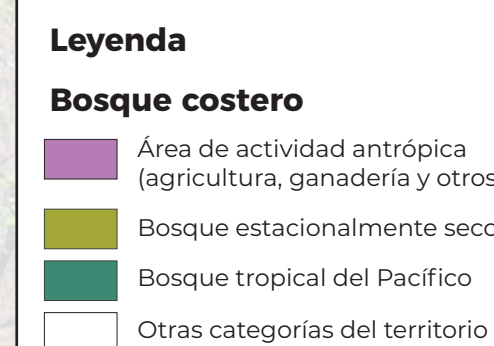
Servicio Nacional Forestal y de Fauna Silvestre

Contacto:
www.serfor.gob.pe
informes@serfor.gob.pe
[/SerforPeru](https://www.facebook.com/SerforPeru)
[@SerforPeru](https://www.instagram.com/SerforPeru)
[Serfor Perú](https://www.youtube.com/SerforPeru)

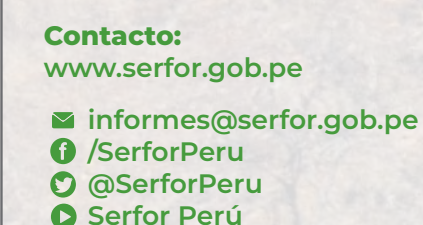
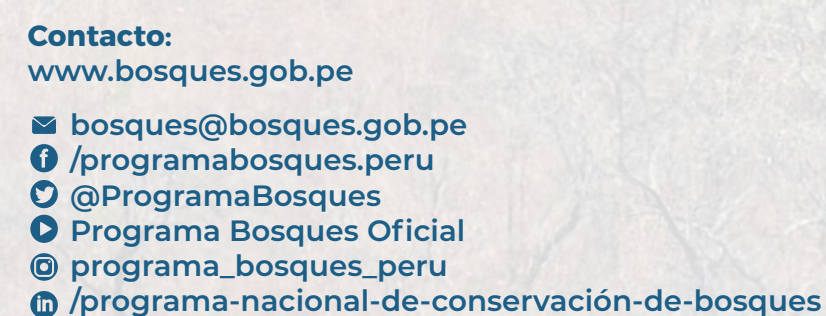
TUMBES

322 334 ha

40 581 ha



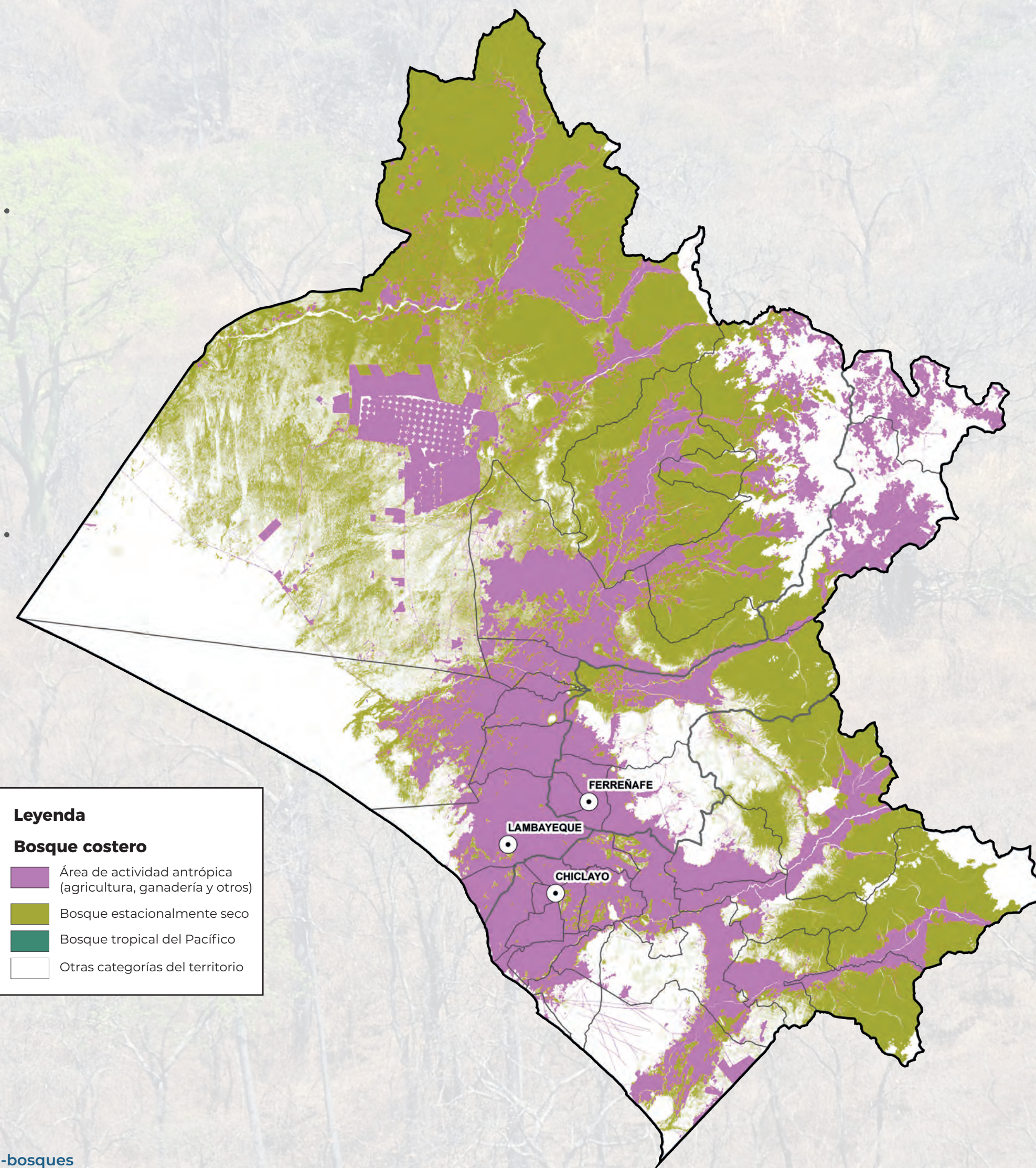
Zarumilla	
Cobertura de bosque estacionalmente seco:	33 458 ha
Cobertura de bosque tropical del Pacífico:	11 866 ha



MAPA DE LA COBERTURA DE BOSQUE COSTERO **LAMBAYEQUE**

Superficie total del bosque estacionalmente seco:




505 209 ha



Leyenda

Bosque costero

- Área de actividad antrópica (agricultura, ganadería y otros)
- Bosque estacionalmente seco
- Bosque tropical del Pacífico
- Otras categorías del territorio

	Chiclayo Cobertura de bosque estacionalmente seco: 108 613 ha
	Ferreñafe Cobertura de bosque estacionalmente seco: 29 990 ha
	Lambayeque Cobertura de bosque estacionalmente seco: 366 606 ha



Contacto:
www.bosques.gob.pe
 ✉ bosques@bosques.gob.pe
 f [/programabosques.peru](https://www.facebook.com/programabosques.peru)
 @ProgramaBosques
 Programa Bosques Oficial
 @programa_bosques_peru
 /programa-nacional-de-conservación-de-bosques

SERFOR

Servicio
 Nacional
 Forestal y
 de Fauna
 Silvestre

Contacto:
www.serfor.gob.pe
 ✉ informes@serfor.gob.pe
 f [/SerforPeru](https://www.facebook.com/SerforPeru)
 @SerforPeru
 Serfor Perú