



PERÚ

Ministerio
del Ambiente



Negocios circulares

Recuperación de recursos
/ Sinba

Economía circular

¿Qué plantea la Economía Circular (EC)?

La EC plantea la necesidad de cambiar el paradigma de la economía mundial por uno que plantee un sistema restaurativo y regenerativo por principio, que mantenga a los productos, componentes y materiales en su más alto nivel de utilidad y valor; un sistema que plantee un ciclo continuo de desarrollo positivo y que elimine la noción de los residuos desde el inicio (Ellen MacArthur Foundation, 2009).

Modelo de recuperación de recursos

Se basa en estrategias para recuperar recursos o energía residual generados como parte del proceso productivo o al final del ciclo de un producto, para ser utilizados como insumos en otros procesos y/o productos.



Sinba



Iniciativa que ofrece una solución circular de los residuos orgánicos al transformarlos en alimento animal y abono. Los residuos inorgánicos son insertados en cadena de reciclaje formalizada.



Sector económico al que pertenece:
Servicios y agropecuario



Lugar donde opera la iniciativa:
Lima



La iniciativa

Descripción

Sinba es una empresa social fundada en Lima a fines de 2016, con el propósito de trabajar por un mundo #sinbasura, donde nada sobra y nadie sobra.

En el Ciclo Sinba, las empresas que se suman a la misión implementan prácticas sostenibles de gestión de residuos; luego Sinba ingresa los desechos a sistemas de economía circular, convirtiendo los restos de comida y subproductos orgánicos en alimento animal y abonos.

Además, el emprendimiento recupera materiales reciclables (plástico, cartón, botellas y metales) en colaboración con recicladores formales.

Motivación

Sinba nace como iniciativa de un grupo de amigos que se hizo una pregunta sencilla: ¿qué pasa con la basura?

Al tratar de responder esas interrogantes, se dieron cuenta que el sistema actual es injusto, contaminante, insostenible por todos los frentes y eso los motivó a crear una solución práctica.

Se logra reducir hasta en 90 % los residuos y la contaminación asociada, le da una nueva vida y genera un impacto positivo a la sociedad y el planeta.



“ Sinba se funda como un intento de crear una solución práctica, usando la tecnología para replicar los ciclos de la naturaleza. En la naturaleza no existe la basura. ”

Impactos y beneficios

Impacto ambiental



La experiencia genera un impacto ambiental positivo al desviar residuos que son dispuestos en rellenos sanitarios o botaderos, y reutilizarlos como materia prima.

Se reducen emisiones de CO₂, y con ellos la contaminación del aire y suelo.

Se estiman los siguientes resultados:

- Residuos evitados (t/año): 1440 t/2019
- CO₂ evitado (kg/año o t/año): 2085 t/2019.

Impacto económico y social

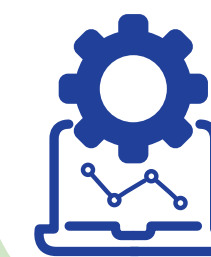


Se trabaja con actores de la base de la pirámide: criadores de cerdos urbanos y recicladores formales. Se aumentan sus ingresos, se les capacita e inserta en el mercado formal.

Se genera conciencia y se brindan conocimientos sobre la gestión adecuada de residuos en la sociedad.

Aumenta el consumo y la producción responsables, las personas capacitadas sumaron una cifra aproximada de 4500.

Barreras



Internas:

- Falta de tiempo y recursos humanos.
- Falta de capital para invertir en la iniciativa (barrera económica-financiera).
- Falta de acceso a tecnología.



Externas:

Falta de proveedores y aliados para generar la circularidad.

Sugerencias para superar las dificultades

- Las dificultades internas y financieras fueron superadas postulando a fondos no reembolsables que permitieron dar los primeros pasos de la empresa con cierta holgura.
- La asociación con un inversionista desde el comienzo para tener aportes de capital, aunque sean pequeños, cumplió un rol importante.
- Lanzaron una inversión semilla y evaluaron préstamos.
- Fue clave una alianza con una asociación de recicladores en los inicios para echar a andar la operación logística.



Factores de éxito

Éxitos logrados

.....

Se alcanzó el punto de equilibrio financiero a nivel operativo en el 2019, con un total de 32 empresas y organizaciones sumadas al Programa de Aliados #SinBasura.

Se cerró el ciclo de los alimentos al conectar a las granjas alimentadas con el producto porcino de Sinba, con algunos clientes del rubro gastronomía como compradores de los productos de las granjas.

Ganadores en el 2019 del premio global Innovate4Climate del Banco Mundial y del Desafío Kunan en el 2017.

Factores de éxito identificados

.....

Externos: existencia de socios con potencial de asociatividad.

Internos: propuesta de valor completa e integral, equipo complementario y multidisciplinario.

Recomendaciones:

Existencia de más oportunidades de financiamiento a nivel semilla.

Lecciones aprendidas

- Falta de entendimiento del problema para el usuario y de todos los componentes de la solución, para así generar una propuesta de valor integral.
- Demorar demasiado para iniciar las operaciones.
- Asegurar la fortaleza comercial de los emprendimientos mediante asesoría o capacitación en uso de herramientas comerciales.
- Procesos de *design thinking* y *customer discovery* pueden ayudar mucho a entender todos los componentes de la propuesta de valor.



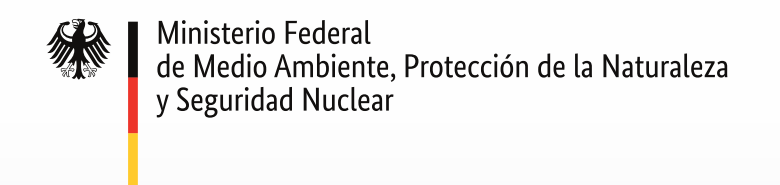
 **Nombre de la empresa:** Sinba
 **Dirección:** Av. Del Ejército 250, Of. 501, Miraflores
 **Correo de contacto:** contacto@sinba.pe
 **Página web:** www.sinba.pe
 **www.facebook.com/sinbaperu**
 **Instagram:** sinbaperu



Con el apoyo de:



Por encargo de:



de la República Federal de Alemania

