



PERÚ

Ministerio
del Ambiente



Negocios circulares

Recuperación de recursos

/ Peruana de Moldeados (Pamolisa)

Economía circular

¿Qué plantea la Economía Circular (EC)?

La EC plantea la necesidad de cambiar el paradigma de la economía mundial por uno que plantee un sistema restaurativo y regenerativo por principio, que mantenga a los productos, componentes y materiales en su más alto nivel de utilidad y valor; un sistema que plantee un ciclo continuo de desarrollo positivo y que elimine la noción de los residuos desde el inicio (Ellen MacArthur Foundation, 2009).

Modelo de recuperación de recursos

Se basa en estrategias para recuperar recursos o energía residual generados como parte del proceso productivo o al final del ciclo de un producto, para ser utilizados como insumos en otros procesos y/o productos.



Peruana de Moldeados (Pamolsa)



Iniciativa que fabrica empaques para alimentos a base de PET posconsumo reciclado, con intermediación de la planta de reciclaje Recicloplas que se encarga de la recuperación y procesamiento del plástico.



Sector económico al que pertenece:
Industria



Lugar donde opera la iniciativa:
Callao





La iniciativa

Descripción

Recicloplas interviene en la economía circular elaborando escamas de PET de alta calidad que la empresa Pamolsa aprovecha para la fabricación de nuevos envases para la industria alimentaria.

Recicloplas tiene el rol de intermediario, formalizador y procesador de los materiales plásticos que se obtienen en la cadena de reciclaje tradicional, estos quedan aptos en términos de calidad e inocuidad para ser usados por la industria de empaques en el Perú.

Motivación

Recicloplas nació en el 2013 como cadena de reciclaje por iniciativa de Peruana de Moldeados S. A. C. (Pamolosa), su objetivo es generar un impacto positivo en el ambiente, la sociedad y la rentabilidad de la empresa mediante el aprovechamiento de los residuos de plástico PET.

Siete años después cuenta con dos líneas de reciclaje que transforman 700 toneladas de PET al mes y dan trabajo a más de 1500 recicladores en la cadena.

Los desechos de plástico PET posconsumo son triturados y transformados en escamas de PET de alta calidad.



“ Los productos de PET de Pamolsa están compuestos de más de 50 % de material plástico posconsumo reciclado. ”



Barreras

Impactos y beneficios

Impacto ambiental



La inclusión de material reciclado posconsumo evita utilizar materias primas vírgenes, reduce la generación de gases de efecto invernadero, el consumo de energía, etc.

La iniciativa estima los siguientes resultados:
- Residuos evitados (t/año): 3584 (2019), 6418 (2020) y +8000 (2021).

Impacto económico y social



Recicloplas considera una generación de trabajo para aproximadamente 1500 personas desde recicladores, acopiadores pequeños y grandes, además de mantener la operación de la cadena de reciclaje propiamente.

Ha generado valor y lo ha distribuido a la misma cadena.

Imparte educación en cultura de reciclaje a nivel preescolar, escolar y superior.

Mayor número de clientes prefieren los productos que contienen material reciclado, reconociendo su valor.



Externas:

Falta de proveedores y aliados para generar la circularidad.

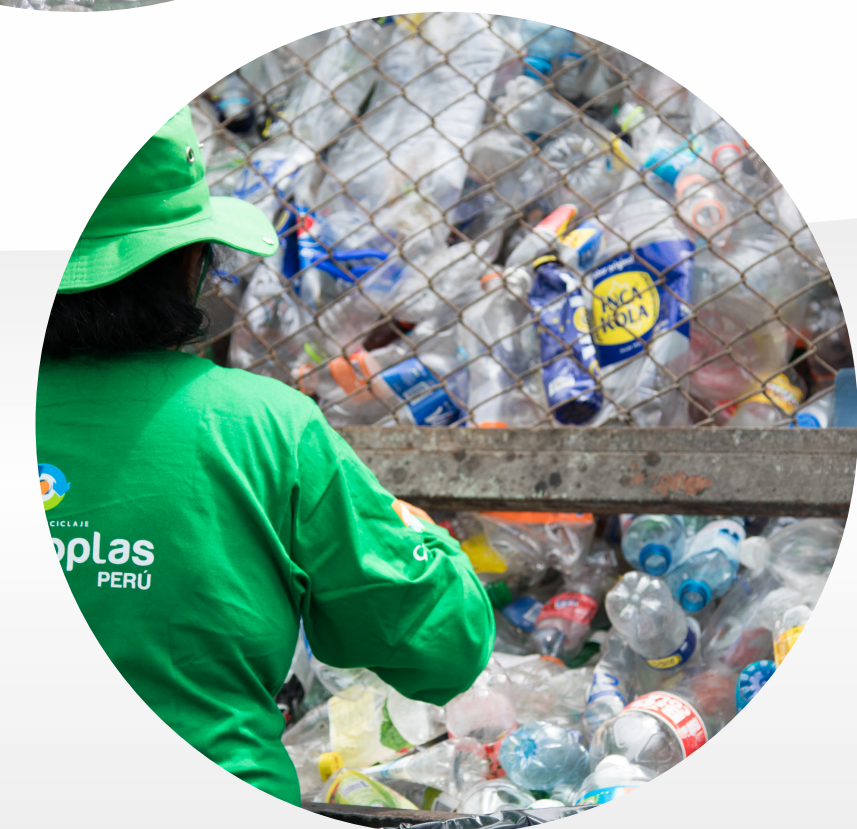










Factores de éxito

Éxitos logrados

- Instalación de la segunda línea de reciclaje.
- Desarrollo de una relación estrecha con proveedores.
- Alianzas con clientes estratégicos que valoran los beneficios ambientales y sociales de las alternativas presentadas.



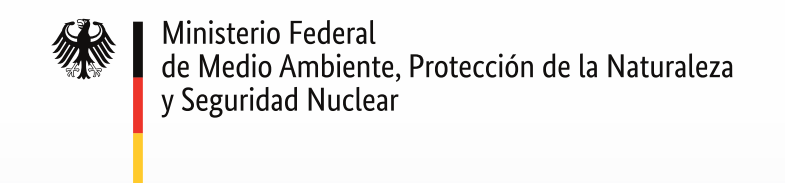
 **Nombre de la empresa:** Peruana de Moldeados
 **Dirección:** Av. Elmer Faucett 3486. Callao
 **Correo de contacto:** enrique.sarco@carvajal.com
 **Página web:** www.pamolsa.com.pe
 www.facebook.com/pamolsaoficial
 **Instagram:** pamolsa



Con el apoyo de:



Por encargo de:



de la República Federal de Alemania

