



PERÚ

Ministerio
del Ambiente



Negocios circulares

Recuperación de recursos
/ Khana

Economía circular

¿Qué plantea la Economía Circular (EC)?

La EC plantea la necesidad de cambiar el paradigma de la economía mundial por uno que plantee un sistema restaurativo y regenerativo por principio, que mantenga a los productos, componentes y materiales en su más alto nivel de utilidad y valor; un sistema que plantee un ciclo continuo de desarrollo positivo y que elimine la noción de los residuos desde el inicio (Ellen MacArthur Foundation, 2009).

Modelo de recuperación de recursos

Se basa en estrategias para recuperar recursos o energía residual generados como parte del proceso productivo o al final del ciclo de un producto, para ser utilizados como insumos en otros procesos y/o productos.



Khana



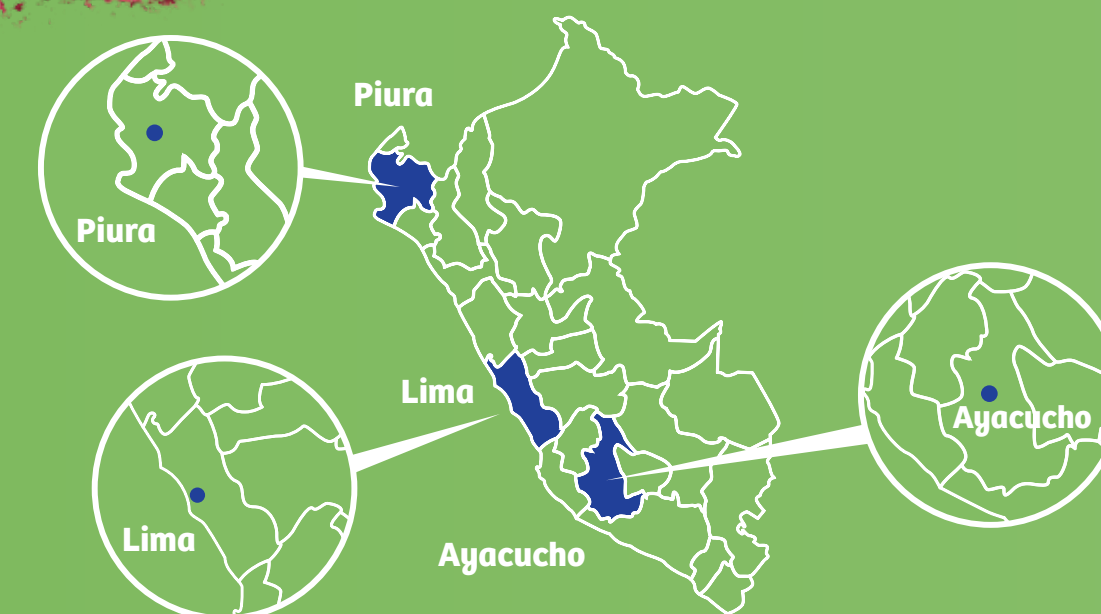
Empresa que recicla botellas de plástico PET (politereftalato de etileno) para producir telas e hilos que sirven como insumo a mujeres de zonas rurales, con los cuales crean accesorios de moda sostenible.



Sector económico al que pertenece:
Textil



Lugar donde opera la iniciativa:
Lima, Ayacucho y Piura





La iniciativa

Descripción

Khana es una empresa social de moda sostenible que empodera a mujeres de zonas vulnerables a través del reciclaje.

Luego de la transformación de las botellas de plástico PET, la iniciativa logra fibras textiles, como tela e hilos con los que se producen accesorios y zapatos hechos a mano.

Motivación

Khana nace como la marca comercial de la ONG Reciclando, con la producción de alpargatas hechas a base de botellas PET recicladas y bordados hechos a mano por mujeres artesanas.

La iniciativa pretende generar un nuevo impacto enfocado en el empoderamiento femenino gracias al reciclaje y para demostrar que la moda también puede ser sostenible aplicando estrategias de economía circular.

La experiencia contribuye a que las mujeres reduzcan la vulnerabilidad económica, así como también disminuir la contaminación plástica.



“ Con el material 100 % reciclado

se elaboran telas e hilos y se crean productos de moda, como accesorios y alpargatas. ”



Impactos y beneficios

Impacto ambiental



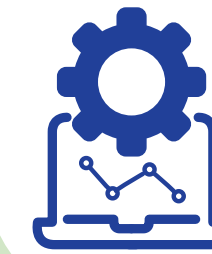
El reciclaje de las botellas de plástico PET contribuye a la disminución de la contaminación ambiental.

Impacto económico y social



La experiencia empodera a las mujeres de las zonas más vulnerables, aporta al desarrollo de sus capacidades y les genera ingresos económicos.

Barreras



Internas:

- Falta de tiempo, recursos humanos. Falta de capital para invertir en la iniciativa (barrera económica-financiera).

Sugerencias para superar las dificultades

- Diseñar proyectos para empresas para financiar nuestros programas.





Factores de éxito

Éxitos logrados

.....







Compartir campañas y proyectos con grandes empresas, poder atender dos provincias y lograr la exhibición de los productos de Khana en distintas pasarelas internacionales.



Lecciones aprendidas

Se debe invertir al menos en un mínimo equipo, tratando de contar con un pequeño financiamiento para sacar adelante la organización.



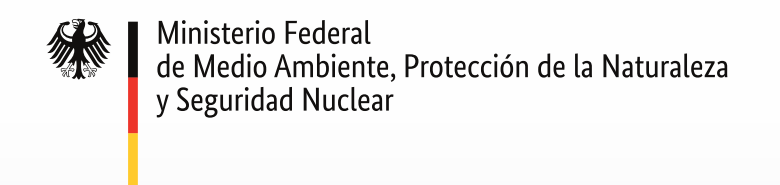
 **Nombre de la empresa:** Khana
 **Dirección:** Calle Dos de Mayo 1148, oficina 504, Miraflores
 **Correo de contacto:** fgarciayrigoyen@khanaperu.com
 **Página web:** www.khanaperu.com
 www.facebook.com/KhanaPeru
 **Instagram:** khana_peru



Con el apoyo de:



Por encargo de:



de la República Federal de Alemania

