



PERÚ

Ministerio  
del Ambiente



# Negocios circulares

Oferta circular / Shiwi



## Economía circular

### ¿Qué plantea la Economía Circular (EC)?

La EC plantea la necesidad de cambiar el paradigma de la economía mundial por uno que plantee un sistema restaurativo y regenerativo por principio, que mantenga a los productos, componentes y materiales en su más alto nivel de utilidad y valor; un sistema que plantee un ciclo continuo de desarrollo positivo y que elimine la noción de los residuos desde el inicio (Ellen MacArthur Foundation, 2009).

### Modelo de oferta circular

Está basado en el suministro de recursos totalmente renovables, reciclables o biodegradables. Busca sustituir recursos cada vez más escasos, al tiempo que reduce los residuos y elimina ineficiencias.



**Shiwi**

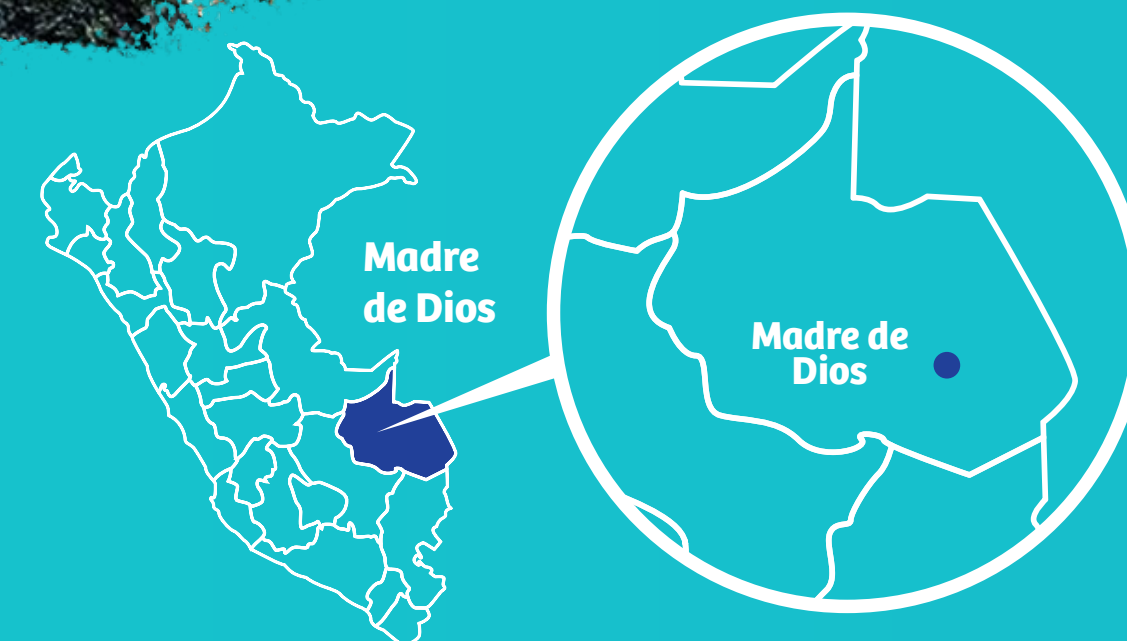
Shiwi comercializa productos comestibles y de belleza, a partir del manejo sostenible de un área natural protegida, y con empaques de material reciclado. A través del mercado contribuye a sostener a personas que trabajan en armonía con la naturaleza y son guardianes de nuestra biodiversidad.



Sector económico al que pertenece:  
Agroindustria



Lugar donde opera la iniciativa:  
Madre de Dios, Perú





## La iniciativa

### Descripción

Shiwi ofrece productos saludables procedentes de áreas naturales protegidas, entre ellos, aceite de castaña y aceite de coco, miel de abeja, castaña entera, hojuelas de castaña y chocolates con castaña.

A través de su compra, el consumidor participa de la conservación y contribuye a sostener a familias que trabajan en armonía con la naturaleza y son guardianes de las áreas naturales protegidas. Los productos están diseñados para tener menos de 5 % de merma.

Los empaques son hechos de material reciclado y reciclable que van acompañados de etiquetas que orientan en la segregación y disposición final.

### Motivación

Shiwi busca la armonía entre las personas y la naturaleza, y ve la venta de los productos como un instrumento para que esto sea posible. En ese sentido, Shiwi está inmersa de modo responsable en toda la operación circular: que la materia prima venga de un área protegida, que sea de recolección y no de cultivo, se diseñe de manera que no deje residuos, que se usen los empaques adecuados acompañados de etiquetas informativas y que la disposición final sea cuidada.

La materia prima es de origen silvestre y es manejada de manera natural.



“ El comprador es informado de **manera transparente** de cada origen, proceso e ingrediente en la **etiqueta del producto.** ”



## Impactos y beneficios

### Impacto ambiental



La iniciativa estima que ha contribuido en disminuir la deforestación en ocho áreas de conservación (700 000 hectáreas aproximadamente), ubicadas en San Martín, Amazonas y Madre de Dios.

### Impacto económico y social

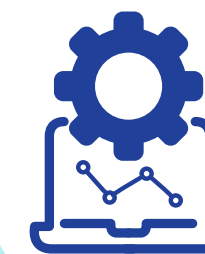


La comercialización de productos elaborados en la fuente ha aumentado, y con ello la incorporación de más personas locales a la cadena productiva. La iniciativa se inició con su propia familia, ahora son 40 familias participando.

Además de generar ingresos, van mejorando las capacidades de los productores y sus familias. Además, el uso de material reciclado ha permitido educar a los consumidores sobre el manejo de los envases después del uso.

**Shiwi está inmersa de modo responsable** en toda la operación circular, de manera que la materia prima se diseñe y venga de un área protegida **que no deje residuos.**

## Barreras



**Internas:**  
Falta de capital para invertir en la iniciativa.



**Externas:**  
Falta de proveedores y aliados para generar la circularidad.

### Sugerencias para superar las dificultades

La dedicación de tiempo y la persistencia (ensayo y error) permitió alinear a los actores del sistema para funcionar de manera más eficiente, ya que el mercado de este tipo de productos, en sus inicios, no era suficientemente grande y los productores de base no tenían las capacidades suficientes para sostener la iniciativa. También se trabajó en la educación de los consumidores y de los proveedores.





## Factores de éxito



### Éxitos logrados

.....

Conservación del área natural protegida utilizando herramientas de mercado.

### Premios y reconocimientos:

- .....
- Premio Emprendedor Bio Start Up 2016 - Negocios basados en Biodiversidad (USIL, GIZ).
  - Premio Carlos Ponce a la Conservación 2015 (Sernanp, Profonampe).
  - Premio Protagonistas del Cambio 2014 (UPC).

### Factores de éxito identificados

.....

Shiwi abrió el mercado de la castaña con valor agregado en el Perú, siendo una empresa pionera por sus atributos de sostenibilidad.

## Lecciones aprendidas

- Capacitarse para superar el insuficiente conocimiento en finanzas.
- Educar comunicando los factores de circularidad.
- Invertir fuerte en comunicación.
- La industria de alimentos es muy amplia, diversa y está presente en muchos lugares del mundo, por eso es necesario adaptarse según la disponibilidad de materiales y tecnología.





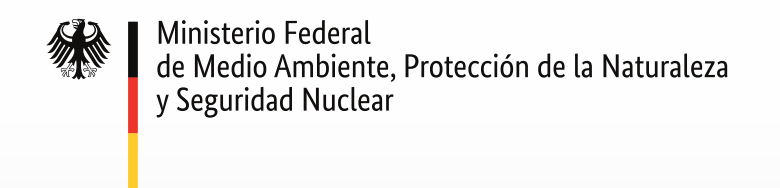
 **Nombre de la empresa:** Shiwi  
 **Dirección:** Calle Tumi 191, Chorrillos  
 **Correo de contacto:** [srubio@shiwi.pe](mailto:srubio@shiwi.pe)  
 **Página web:** [www.shiwi.pe](http://www.shiwi.pe)  
 <https://www.facebook.com/shiwiperu>



Con el apoyo de:



Por encargo de:



de la República Federal de Alemania

