

Montañas y Agua

en un Contexto de Cambio Climático



Las montañas abastecen de agua dulce al 50% de la población mundial y representan el 27% de la superficie terrestre; sin embargo son vulnerables al cambio climático. Nuestra cadena de montañas cubre el 30% del territorio nacional, desde el norte en Piura hasta el sur en Puno y posee un valor estratégico para el desarrollo sostenible del Perú.



EL VALOR ESTRATÉGICO DE LAS MONTAÑAS Y EL AGUA

Foto: Antonio Escalante/MST Apurímac/MINAM/PNUD/GEF

Las montañas nos proveen agua, alimentos, energía, minerales y recreación.

Albergan culturas vivas, poseedoras de conocimientos ancestrales, donde destaca el aporte de la mujer en la gobernanza ambiental. Son parte importante de la respuesta global al cambio climático, debido a que secuestran carbono y contribuyen a mitigar este fenómeno. Son grandes despensas de alimentos, no sólo de las poblaciones de montaña, sino de las grandes ciudades a nivel mundial.



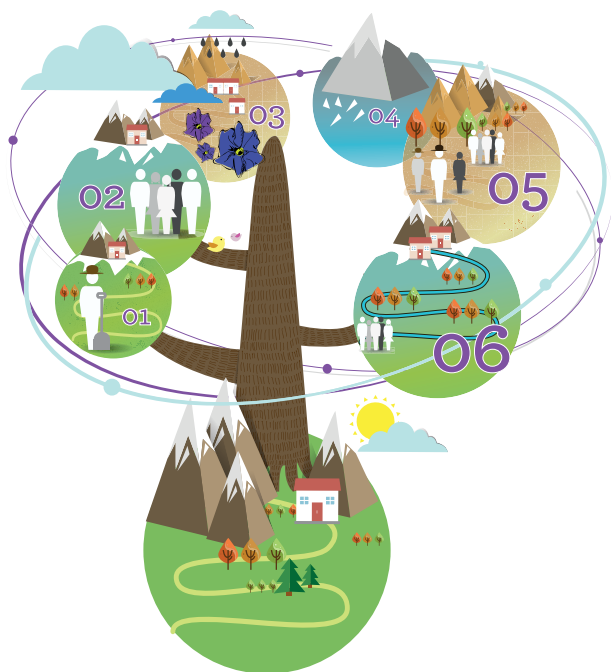
IMPACTOS DEL CAMBIO CLIMÁTICO

- ✓ Los glaciares peruanos han sufrido una pérdida de hasta 40% de su cobertura en los últimos 40 años. (ANA).
- ✓ El retroceso glaciar conlleva a la formación de nuevas lagunas en las partes altas, aumentando el riesgo de desastres por aluviones o inundaciones.
- ✓ La alteración de los caudales de los ríos causa un aumento de la salinidad en sus márgenes, acrecentando el proceso de desertificación.
- ✓ El incremento de la temperatura provoca la ampliación de la frontera agrícola, la migración de plagas y las enfermedades de los cultivos a zonas de mayor altitud.



Foto: Daniel Silva/MST Apurímac/MINAM/PNUD/GEF

CIFRAS DE IMPACTO



- 01** Cerca del **30%** de la población de montañas es vulnerable a inseguridad alimentaria.
- 02** **17%** de la población vive en las montañas
- 03** **20 especies** del planeta aportan el 80% de alimentos del mundo
- 04** **71%** de los glaciares tropicales del mundo están en Perú.
- 05** **61%** de ingresos peruanos por exportación en 2012 provinieron de la minería en las montañas (MEF).
- 06** **El 95% de la población** peruana utiliza agua que proviene de zonas altoandinas..



Foto: Daniel Silva/MST Apurímac/MINAM/PNUD/GEF

NUESTRAS MONTAÑAS, CLAVES PARA UN DESARROLLO SOSTENIBLE APRENDE, VALORA Y ACTÚA

Las montañas son fundamentales para el bienestar de la población mundial. En el contexto de cambio climático hay una serie de temas que necesitan ser revisados y sobre los cuales es urgente movilizar la acción política concertada, tales como:

- 1) Agua, Glaciares y Cuencas, 2) Bienes y servicios de las montañas; 3) Gestión del riesgo climático; 4) Ecosistemas, biodiversidad y seguridad alimentaria.

Promover la **gestión integrada del agua** con un enfoque de cuenca, para articular la planificación y adopción de medidas de adaptación, que consideren el manejo del agua, territorio y ecosistemas para garantizar una seguridad hídrica a futuro.

Los eventos climáticos extremos se presentan con mayor intensidad y frecuencia en la región andina, requiriéndose **políticas de prevención y adaptación al cambio climático**.

La **gestión del riesgo de desastres** en las montañas reduce la pérdida de vidas y daños en la infraestructura a través de acciones planificadas en prevención, preparación, respuesta y rehabilitación de posibles impactos climáticos.

El **Sistema de Alerta Temprana (SAT)** genera y difunde a las comunidades alertas oportunas sobre un peligro que les permite prepararse para responder de forma apropiada y reducir las pérdidas o daños.

Los agricultores del Altiplano, y en particular las mujeres, ayudan a **conservar la agrobiodiversidad** con el cultivo de variedades únicas como en el caso de las papas nativas.

Las montañas son proveedoras de **servicios ecosistémicos vitales** que son los beneficios que la gente obtiene de los ecosistemas, siendo la provisión del agua y la regulación del clima dos de los más importantes.

Conservar los ecosistemas de montañas para compartir beneficios: una forma de hacerlo es llegar a acuerdos financieros y no financieros entre los que se benefician del agua en las zonas bajas y quienes cuidan los ecosistemas en las zonas altas.

De las **20 especies de plantas que aporta el 80% de los alimentos en el mundo**, 6 se han originado y diversificado en las montañas: el maíz, las papas, la cebada, el sorgo, los tomates y las manzanas. (FAO).

Los **conocimientos ancestrales** de las poblaciones andinas les permiten hacer frente a condiciones climáticas difíciles.

